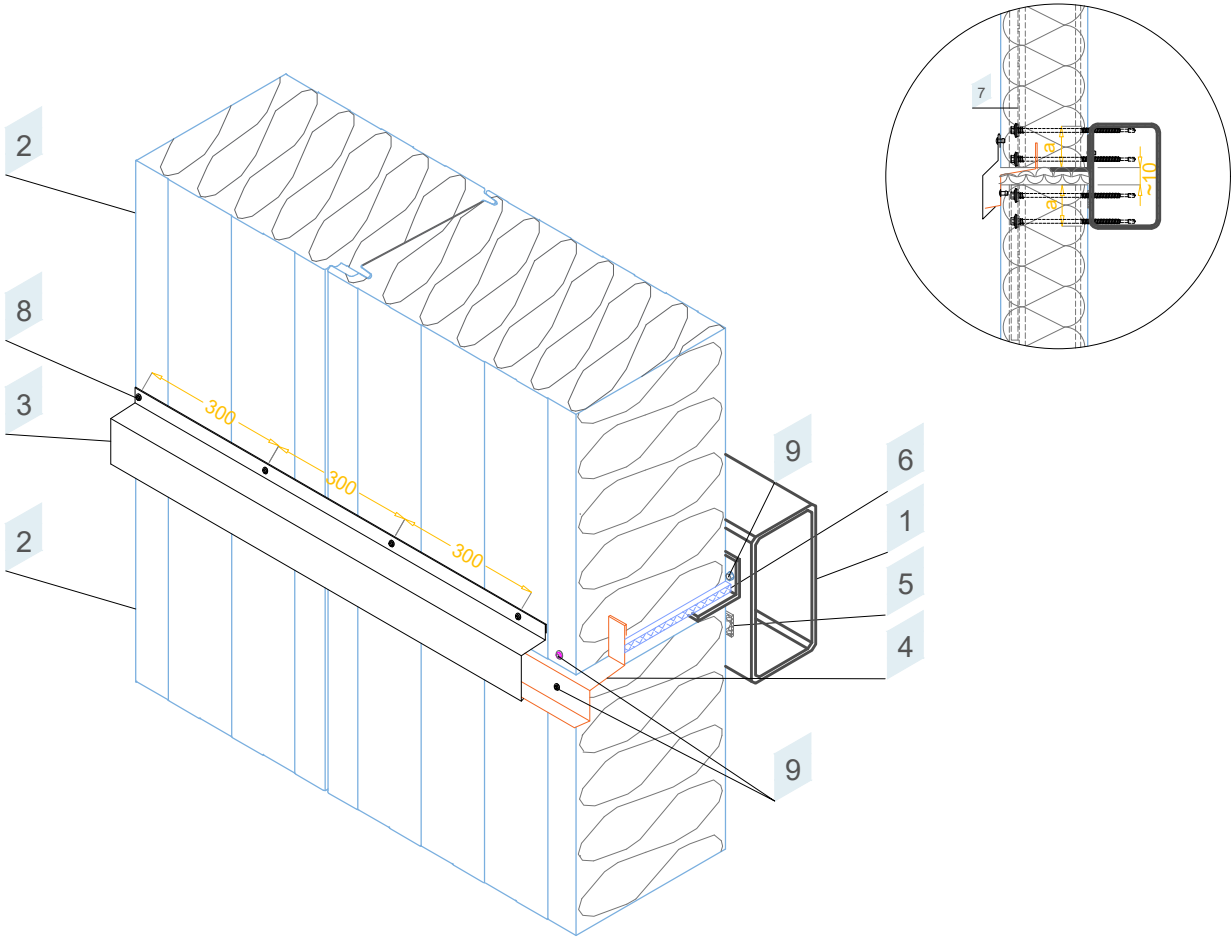


ARPANEL dla projektantów

2. System elewacji w układzie pionowym



Uwagi:

a - szerokość podparcia należy wyznaczyć na podstawie obliczeń statyczno-wytrzymałościowych oraz parametrów przyjętego rozdzielacza nacisku; a≥40mm.

b - odległość od krawędzi płyty; b≥25mm.

Pozycja	Kod produktu	Przedmiot
1		Rygiel ścienny wg projektu konstrukcji
2	ARPANEL SU	Płyta ścienna ARPANEL SU
3	OBPI-3	Obróbka okapowa
4	OBPI-12	Obróbka maskująca
5	US-02	Uszczelka akustyczno - izolacyjna PES
6		Izolacja termiczna
7	RN-200	Rozdzielacz nacisku
8	NT	Nit szczelny lub wkręt (co 300-600 mm)
9	Z-01	Łącznik

2.7 Detal łączenia płyt na długości

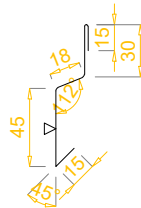
ARPANEL dla projektantów

2. Obróbki dla systemu elewacji w układzie pionowym



Poz. 3 OBPI-3 Obróbka okapowa B

Detal: 2.7



▽ - strona koloru RAL

Parametry standardowe:

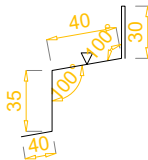
- grubość: 0,50; 0,63; 0,70; 0,75 mm,
- długość: 1-6m,
- blacha ocynkowana z powłoką 25µm.

\* W przypadku innych wymagań należy skonsultować się z producentem.

Gr. płyty D [mm]	Rozwinięcie [mm]
40-200	123

Poz. 4 OBPI-12 Obróbka parapetowa B

Detal: 2.7



▽ - strona koloru RAL

Parametry standardowe:

- grubość: 0,50; 0,63; 0,70; 0,75 mm,
- długość: 1-6m,
- blacha ocynkowana z powłoką 25µm.

\* W przypadku innych wymagań należy skonsultować się z producentem.

Gr. płyty D [mm]	Rozwinięcie [mm]
40-200	175